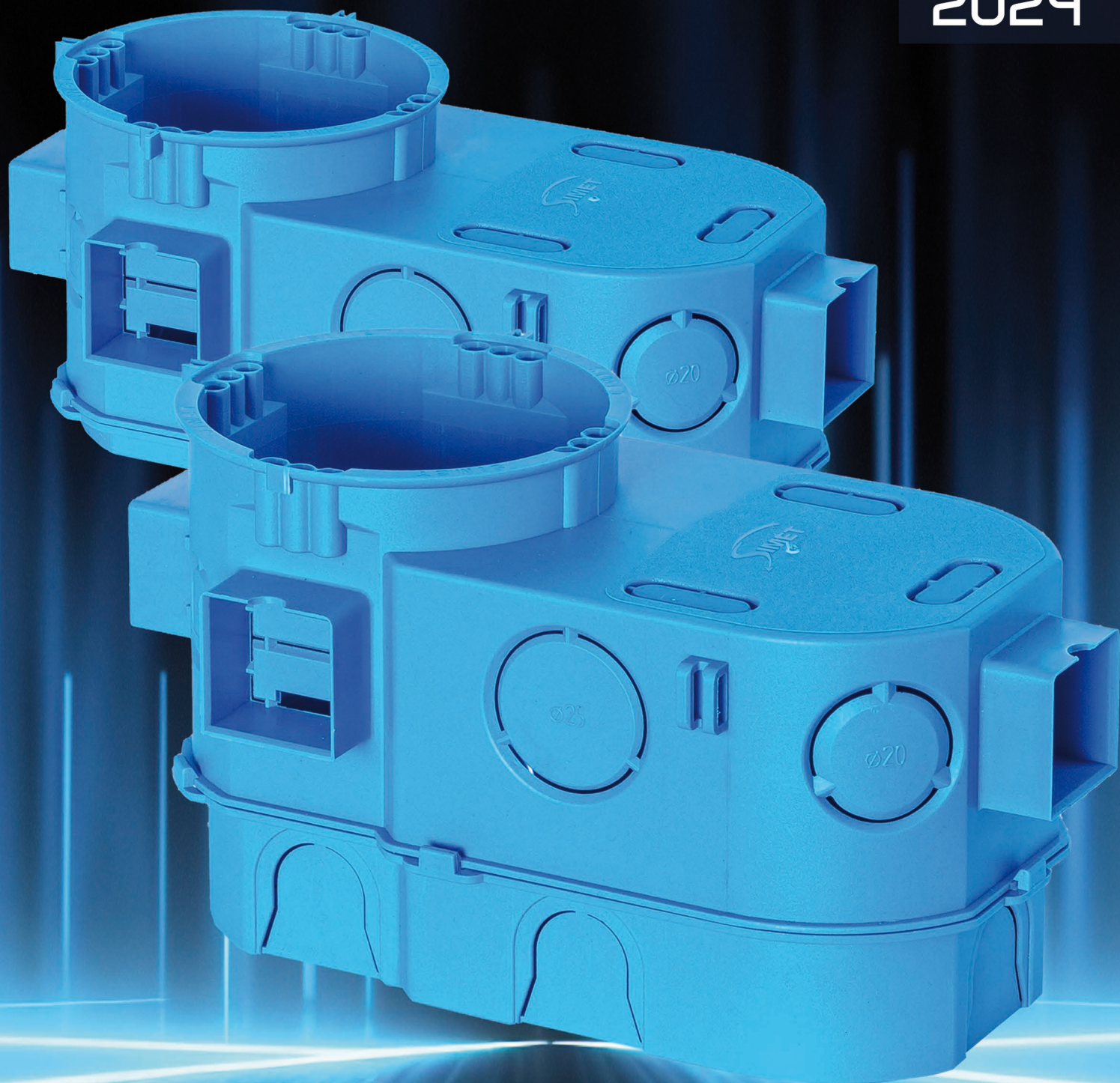


Puszki do elektroniki

SE2x60D | SE2x60G

Twoja elektronika w dobrych rękach

2024



 SIMET

simet.com.pl

Większy znacznik umożliwiający wprowadzenie piany/kleju

6 osłabień do wprowadzania peszli $\varnothing 20$ mm

2 osłabienia na wprowadzenie kabli od spodu puszką $\varnothing 20$ i $\varnothing 25$ mm

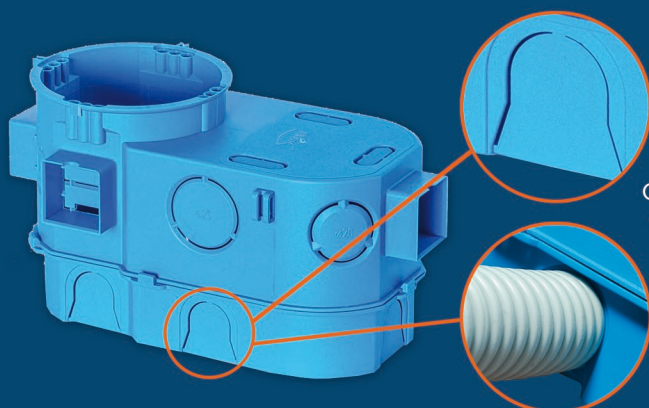
Możliwość łączenia z innymi puszkami szeregowymi Simet

Zatrzaski stabilizujące dedykowane do montażu puszek w układach równoległych

Potrójne gniazda pod śruby do mocowania osprzętu pozwalające na korekcję montażu

Oslabienia do przewodów płaskich

Oslabienia w korpusie puszką do przewodów $\varnothing 16$, $\varnothing 20$ i $\varnothing 25$ mm



Oslabienia do peszli w puszcze **SE2x60G**

Puszki do elektroniki



PA 6

Dane techniczne

	SE2x60D	SE2x60G
Odporność na żar: 960°C	960°C	960°C
Materiał: PA 6	PA 6	PA 6
Numer kat.: 34 117 203	34 159 203	34 159 203
Opak. zbiorcze: 10 szt.	5 szt.	5 szt.
Wymiary [mm]: 156/63/85	156/81/85	156/81/85