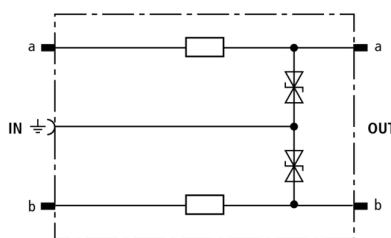


DRL RE 24 (907 422)

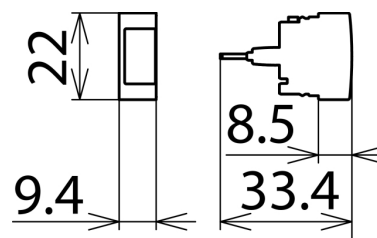
- Low voltage protection level for the protection of terminal equipment
- Energy-coordinated with DRL plug-in SPD block
- For installation in conformity with the lightning protection zone concept at the boundaries from 1 – 2 and higher



Ilustracje nie są wiążące



Basic circuit diagram DRL RE 24



Dimension drawing DRL RE 24

Protective plug (one pair), energy-coordinated with DRL plug-in SPD block, for use as single-stage protective device for terminal equipment with decoupling impedances. Ideally suited for signal circuits with common reference potential. Earthing via EF 10 DRL. For disconnection blocks or DRL plug-in SPD blocks only.

Typ	DRL RE 24
Nr kat.	907 422
Klasa SPD	TYPE 3 PI
Napięcie znamionowe (U_N)	24 V
Największe napięcie trwałej pracy DC (U_C)	28 V
Największe napięcie trwałej pracy AC (U_C)	19,5 V
Prąd znamionowy (I_N)	0,4 A
D1 Całkowity piorunowy prąd udarowy (10/350 μ s) przy podłączonym DRL 10 B... (I_{imp})	5 kA
D1 Piorunowy prąd udarowy (10/350 μ s) na linię przy podłączonym DRL 10 B... (I_{imp})	2,5 kA
C2 Całkowity znamionowy prąd wyładowczy (8/20 μ s) przy podłączonym DRL 10 B... (I_n)	10 kA
C2 Znamionowy prąd wyładowczy (8/20 μ s) na linię przy podłączonym DRL 10 B... (I_n)	5 kA
C2 Znamionowy prąd wyładowczy (8/20 μ s) na linię bez podłączonego DRL 10 B... (I_n)	0,5 kA
Napięciowy poziom ochrony linia-PG przy for I_{imp} D1 przy podłączonym DRL 10 B... (U_p)	≤ 65 V
Napięciowy poziom ochrony linia-linia przy 1 kV/ μ s C3 (U_p)	≤ 72 V
Napięciowy poziom ochrony linia-PG przy 1 kV/ μ s C3 (U_p)	≤ 38 V
Impedancja szeregową na linię	4,7 Ω
Częstotliwość graniczna linia-PG (f_G)	4,5 MHz
Pojemność własna linia-linia (C)	$\leq 0,55$ nF
Pojemność własna linia-PG (C)	$\leq 1,1$ nF
Zakres temperatury pracy (T_U)	-40°C ... +80°C
Stopień ochrony	IP 20 (po podłączeniu)
Montaż w	listwa rozłączna LSA 2/10 lub magazynek na ograniczniki DRL 10 B ...
Uziemienie przez	rama uziemiająca
Materiał obudowy	poliamid PA 6.6
Kolor	żółty
Spełnia wymagania normy	IEC 61643-21 / EN 61643-21
Certyfikaty	EAC
Waga	4 g
Numer taryfy celnej (Nomenklatura scalona EU)	85363010
GTIN (EAN)	4013364107625
Jed. Op.	10 szt.

W związku z ciągłym rozwojem technicznym zastrzegamy sobie prawo wprowadzenia zmian parametrów technicznych, konfiguracji i technologii, wymiarów, wagi i materiałów. Przedstawione ilustracje nie są wiążące.