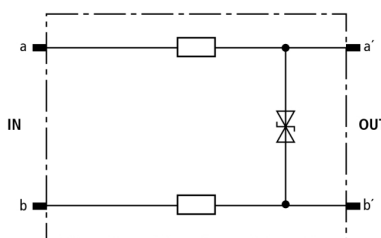


## DRL RD 110 (907 445)

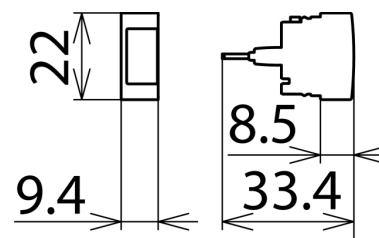
- Low voltage protection level line/line for protecting terminal equipment
- Energy-coordinated with DRL plug-in SPD block
- For installation in conformity with the lightning protection zone concept at the boundaries from 1 – 2 and higher



Ilustracje nie są wiążące



Basic circuit diagram DRL RD 110



Dimension drawing DRL RD 110

Protective plug (one pair), energy-coordinated with DRL plug-in SPD block, for use as single-stage protective device for terminal equipment. Low voltage protection level line-line for floating interfaces. To be mounted into EF 10 DRL. Installation recommended only in combination with DRL plug-in SPD block.

Typ	DRL RD 110
Nr kat.	907 445
Klasa SPD	TYPE 3 PL
Napięcie znamionowe ( $U_N$ )	110 V
Największe napięcie trwałej pracy DC ( $U_C$ )	180 V
Największe napięcie trwałej pracy AC ( $U_C$ )	127 V
Prąd znamionowy ( $I_N$ )	0,4 A
D1 Całkowity piorunowy prąd udarowy (10/350 $\mu$ s) przy podłączonym DRL 10 B... ( $I_{imp}$ )	5 kA
D1 Piorunowy prąd udarowy (10/350 $\mu$ s) na linię przy podłączonym DRL 10 B... ( $I_{imp}$ )	2,5 kA
C2 Całkowity znamionowy prąd wyładowczy (8/20 $\mu$ s) przy podłączonym DRL 10 B... ( $I_n$ )	10 kA
C2 Znamionowy prąd wyładowczy (8/20 $\mu$ s) na linię przy podłączonym DRL 10 B... ( $I_n$ )	5 kA
C2 Znamionowy prąd wyładowczy (8/20 $\mu$ s) na linię bez podłączonego DRL 10 B... ( $I_n$ )	0,25 kA
Napięciowy poziom ochrony linia-PG przy for $I_{imp}$ D1 przy podłączonym DRL 10 B... ( $U_p$ )	$\leq 500$ V
Napięciowy poziom ochrony linia-linia przy 1 kV/ $\mu$ s C3 ( $U_p$ )	$\leq 250$ V
Impedancja szeregową na linię	4,7 $\Omega$
Częstotliwość graniczna linia-linia ( $f_c$ )	20 MHz
Pojemność własna linia-linia (C)	$\leq 200$ pF
Zakres temperatury pracy ( $T_U$ )	-40°C ... +80°C
Stopień ochrony	IP 20 (po podłączeniu)
Montaż w	listwa rozłączna LSA 2/10 lub magazynek na ograniczniki DRL 10 B ...
Materiał obudowy	poliamid PA 6.6
Kolor	żółty
Spełnia wymagania normy	IEC 61643-21 / EN 61643-21
Certyfikaty	EAC
Waga	3 g
Numer taryfy celnej (Nomenklatura scalona EU)	85363010
GTIN (EAN)	4013364118461
Jed. Op.	10 szt.

W związku z ciągłym rozwojem technicznym zastrzegamy sobie prawo wprowadzenia zmian parametrów technicznych, konfiguracji i technologii, wymiarów, wagi i materiałów. Przedstawione ilustracje nie są wiążące.