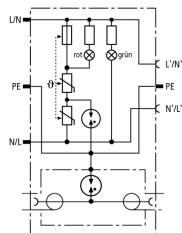


## DPRO 230 TV (909 300)

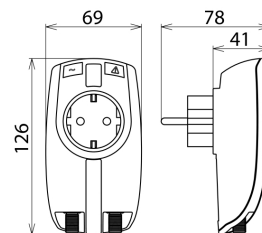
- Surge protective device for TV, radio or SAT applications with a modern design
- F socket to IEC plug adapter included
- For installation in conformity with the lightning protection zone concept at the boundaries from 2 – 3 and higher



Ilustracje nie są wiążące



Basic circuit diagram DPRO 230 TV



Dimension drawing DPRO 230 TV

Surge protective device for the power and antenna side of TV, radio or SAT receivers. With visual operating state and fault indication and integrated child lock.

### Ochrona strony sygnałowej

Typ	DPRO 230 TV
Nr kat.	909 300
Klasa SPD	<b>TYPE2</b>
Największe napięcie trwałej pracy DC ( $U_c$ )	60 V
C2 Znamionowy prąd wyładowczy (8/20 $\mu$ s) linia-ekran (PE) ( $I_n$ )	5 kA
Napięciowy poziom ochrony linia-ekran (PE) przy 1 kV/ $\mu$ s C3 ( $U_p$ )	$\leq 600$ V
Częstotliwość wtrąceniowa 0-2400 MHz	$\leq 1,5$ dB
Zakres temperatury pracy ( $T_U$ )	-25°C ... +40°C
Stopień ochrony	IP 20
Przyłączenie (wejście / wyjście)	gniazdo F / gniazdo F
Uziemienie przez	przyłączenie do przewodu ochronnego
Materiał obudowy	termoplast, UL 94 V-2
Kolor	biel alpejska (RAL 9010)
Spełnia wymagania normy	IEC 61643-21 / EN 61643-21

## Ochrona strony zasilania

Typ Nr kat.	DPRO 230 TV 909 300
Ogranicznik przepięć zgodnie z PN-EN 61643-11	typ 3 / klasa III
Napięcie znamionowe AC ( $U_N$ )	230 V (50 / 60 Hz)
Największe napięcie trwałej pracy AC ( $U_C$ )	255 V (50 / 60 Hz)
Znamionowy prąd obciążenia AC ( $I_L$ )	16 A
Znamionowy prąd wyładowczy (8/20 $\mu$ s) ( $I_n$ )	3 kA
Całkowity prąd wyładowczy (8/20 $\mu$ s) [L+N-PE] ( $I_{total}$ )	5 kA
Udar kombinowany ( $U_{oc}$ )	6 kV
Udar kombinowany [L+N-PE] ( $U_{oc, total}$ )	10 kV
Napięciowy poziom ochrony [L-N] ( $U_p$ )	$\leq 1,25$ kV
Napięciowy poziom ochrony [L/N-PE] ( $U_p$ )	$\leq 1,5$ kV
Czas zadziałania [L-N] ( $t_A$ )	$\leq 25$ ns
Czas zadziałania [L/N-PE] ( $t_A$ )	$\leq 100$ ns
Maksymalny bezpiecznik dodatkowy	16 A gL/gG lub B 16 A
Wytrzymałość zwarciova przy maksymalnym bezpieczniku ( $I_{SCCR}$ )	1 kA <sub>rms</sub>
Przebiecia dorywcze (TOV) [L-N] ( $U_T$ ) – cecha	335 V / 5 s – wytrzymały
Przebiecia dorywcze (TOV) [L-N] ( $U_T$ ) – cecha	440 V / 120 min – bezpieczne uszkodzenie
Przebiecia dorywcze (TOV) [L/N-PE] ( $U_T$ ) – cecha	335 V / 120 min – wytrzymały
Przebiecia dorywcze (TOV) [L/N-PE] ( $U_T$ ) – cecha	440 V / 5 s – wytrzymały
Przebiecia dorywcze (TOV) [L+N-PE] ( $U_T$ ) – cecha	1200 V + $U_{REF}$ / 200 ms – bezpieczne uszkodzenie
Wskaźnik uszkodzenia	czerwone światło
Wskaźnik działania	zielone światło
Liczba portów	1
Montaż	gniazdo sieciowe z uziemieniem DIN 49440 / DIN 49441
Spełnia wymagania normy	EN 61643-11
Waga	224 g
Numer taryfy celnej (Nomenklatura scalona EU)	85363010
GTIN (EAN)	4013364117723
Jed. Op.	1 szt.

W związku z ciągłym rozwojem technicznym zastrzegamy sobie prawo wprowadzenia zmian parametrów technicznych, konfiguracji i technologii, wymiarów, wagi i materiałów. Przedstawione ilustracje nie są wiążące.